

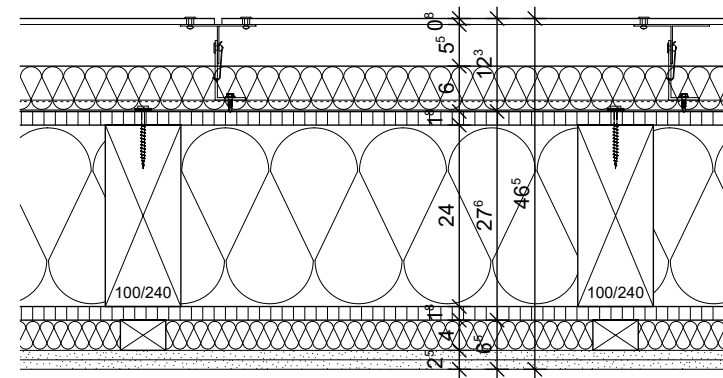
FA
01

Leistung Fassadenbauer:	
Faserzementplatte genietet	8 mm
Alu-UK für Vorhangsfassade mit Hinterlüftung	ca. 120 mm
auf Hutprofil 116/60/15	
Mineralwolldämmung 035, Schmelzpunkt ≥ 1000 , schwarz kaschiert	60 mm

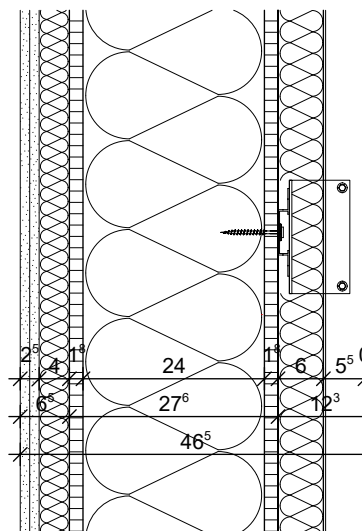
Leistung Zimmerer:	
Holzfaserplatte Typ MDF.RWH z.B. Agepan DWD600	18 mm
Mineralwollewärmedämmung 035, Schmelzpunkt ≥ 1000	
in Holzrahmenbau	240 mm
OSB3-Platte (Rohdichte 600 kg/m ³), luftdicht verklebt	18 mm

Leistung Trockenbauer:	
Lattung KVH 40x60 mm, mit Mineralwolle ausgedämmt	40 mm
Gipskartonpeplankung, 2-lagig	25 mm

Horizontalschnitt



Vertikalschnitt



Hutprofil zur Überbrückung der Abstände zwischen den tragenden Hölzern bei Holzkonstruktionen um zu gewährleisten, dass an der Stelle, an der ein vertikal verlaufendes UK Profil sitzen muss(lt. Statik) bzw. im Plattenstoß, ein Wandhalter befestigt werden kann